



## Ansluta mot en terminalserver

---

## Innehåll

Inledning/grundkrav .....	2
Beskrivning .....	2
<b>Steg 1.</b> ....	<b>2</b>
Tips.....	4
Kontaktinformation .....	5

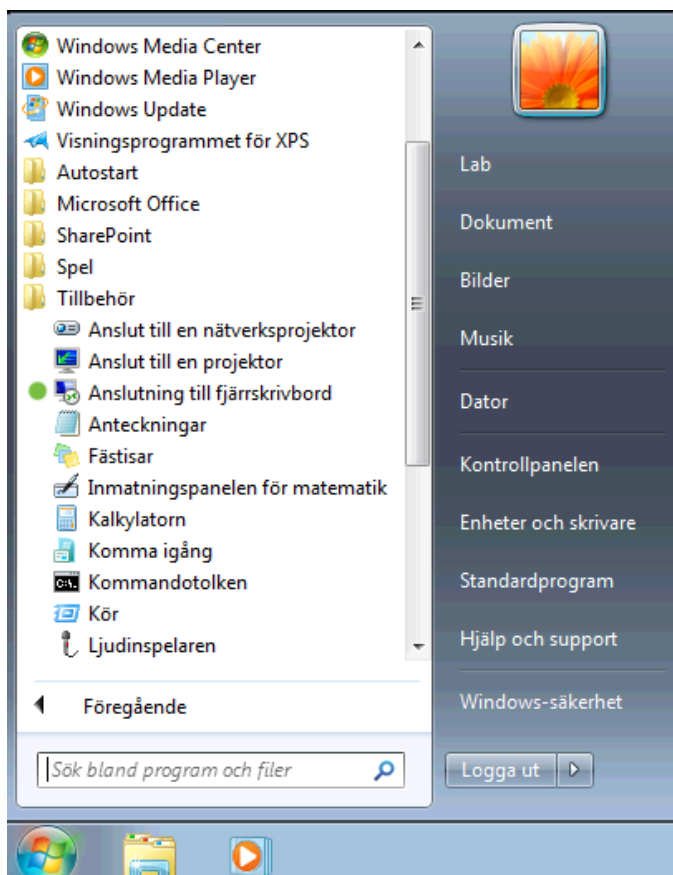
## Inledning/grundkrav

När man ansluter till fjärrskrivbord använder man sig av ett program som heter 'Anslutning till fjärrskrivbord'. Detta är en inbyggd programvara i Windows och denna guide beskriver hur du använder denna.

## Beskrivning

### Steg 1.

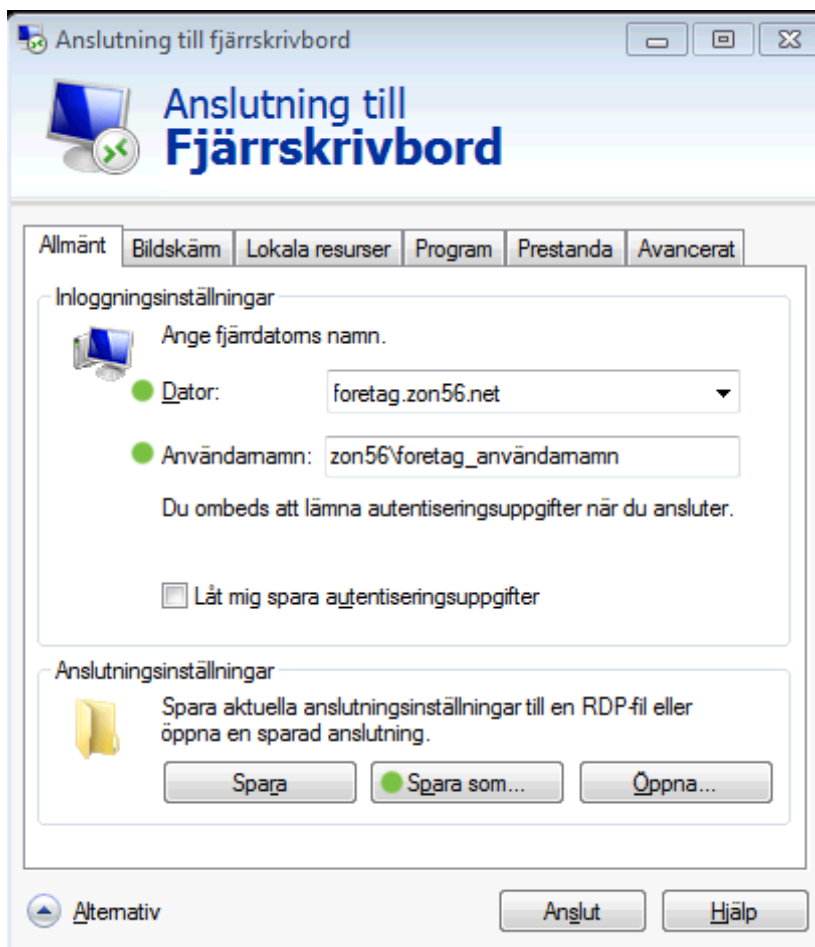
Öppna startmenyn på din dator och välj 'Alla program' - 'Tillbehör' - 'Anslutning till fjärrskrivbord'.



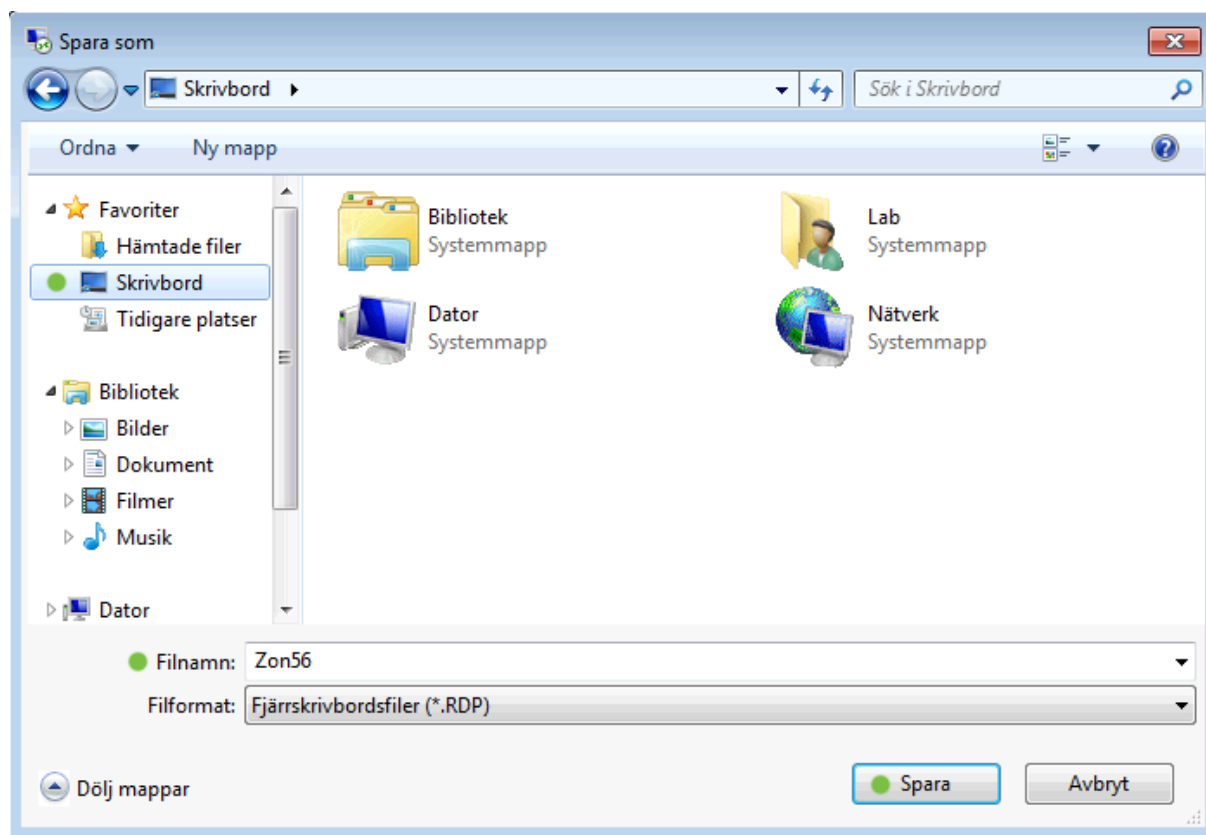
Följande ruta visas, klicka på 'Alternativ'.



Fyll i datornamn och dina inloggningsuppgifter utifrån dina uppgifter från välkomstbrevet. När du gjort detta klickar du på 'Spara som...'.



Välj vart du vill spara genvägen, förslagsvis läggs denna på skrivbordet. Fyll i ett valfritt namn för anslutningen och klicka på 'Spara'.



Nu är du färdig. Dubbelklicka på ikonen du just skapade för att ansluta.

## Tips

Om du inte hämtat denna guide på [www.zon56.net](http://www.zon56.net) rekommenderar vi att du besöker den sidan, där finns flera informativa guider.

## Kontaktinformation

Zon56 AB

Köpmangatan 1

871 30 Härnösand

Tel. 0611-34 34 00

E-post. [support@zon56.com](mailto:support@zon56.com)

Öppettider

Vardagar: 08.00-17.00

Övrig tid och helgdagar: Drift och joursupport.